



ALUMISTR

systemy pro zasklívání
lodžii a balkonů

→ AluPlus

rámový systém

www.alumistr.cz

CHARAKTERISTIKA

Rámový zasklívací systém z čirého skla tl. 4–6 mm, drážka 9 mm pro výplň a hliníkových profilů pro zasklení lodžii, balkonů, samostatných konstrukcí zábradlí a pro dělicí příčky interiéru. Jako alternativní výplň lze použít IZO sklo, složení 4/8/4 mm. Systém zajišťuje minimalizaci tepelných ztrát, ochranu proti nepřízní počasí, hluku, prachu a exhalacím. Uzamčením a použitím bezpečnostní výplně se stává účinnou překážkou proti vloupání.

Výhody

- kompletnost dodávky
- snadné a rychlé ovládání
- velmi dobré těsnicí vlastnosti díky speciálnímu tvaru profilů a kvalitnímu kartáčkovému těsnění (standard)
- nenáročnost na prostor (okna se neodklápějí ke stěnám lodžie)
- křídla jezdí po kolejnici a ne v drážce
- možnost barevného přizpůsobení profilů fasádě nebo konstrukci zábradlí (vytváření barevných fasád)
- bezúdržbový provoz
- rychlá a bezpečná montáž bez použití lešení nebo lávky
- možnost použití izolačního dvojskla
- lehké konstrukce interiérových dveří
- vytváření lehkých příček v administrativních budovách kombinováním pevných a posuvných prvků, altány – konstrukce

Certifikace

- certifikát č. C-03-0974/Z, vydalo Centrum stavebního inženýrství a.s. Praha, autorizovaná osoba č. 212, pracoviště Zlín
- hluk (vzduchová neprůzvučnost)
- posouzení požární bezpečnosti

TECHNICKÝ POPIS

Materiály

- rámy posuvných oken, vodící kolejnice a uzavírací lišty z profilů z hliníkových slitin ve standardní barevné úpravě bílý komaxit (jiné barvy podle stupnice RAL na zakázku), přírodní elox
- ostatní dílce z materiálů nepodléhajících povětrnostním vlivům a UV záření (nerez, plast)
- výplně nejčastěji ze skla tl. 4–6 mm, bezpečnostního lepeného skla do 9 mm, kaleného skla tl. 4–6 mm, izolačního dvojskla 16 mm a jiných materiálů (polykarbonát, plexi, Novodur, PVC apod.)

Składba, konstrukce a funkce výrobku

- výplň je vsazena a zasilikonována do profilů opatřených kartáčkovým těsněním, spojených plastovými rohy, ve kterých jsou kolečka (nerezová samomazná ložiska s plastovou bandáží) a pojistky proti vysazení
- 1–10 posuvných křídel jezdí po spodní kolejnici v úrovni zábradlí a jsou vedena horní kolejnici stejného tvaru (nezasahují do vnitřního prostoru lodžie). Ve spodní kolejnici jsou drenážní otvory pro odtékání dešťové vody a tajícího sněhu
- boční uzavírací profily a konstrukce vertikálních profilů zajišťují téměř dokonalou těsnost celé konstrukce

TECHNICKÉ ÚDAJE

Rozměry

- max. rozměry zasklívání prostoru neomezená šířka
- při kombinaci s pevnými okny se tyto rozměry mohou dále zvětšovat

Hmotnost

- plošná – 14 kg.m² (při použití Float 4 mm)
- na běžný metr – 23 kg (při výšce zasklení 1,5 m a při použití Float 4 mm)

Tepelné technické vlastnosti

- snížení spotřeby energie na vytápění

STAVEBNÍ REALIZACE

Způsob osazení výrobku

- systém je před vlastní montáží zkompletován, montáž se provádí z vnitřní strany lodžie
- připevnění na stávající konstrukci lodžie a zábradlí se provádí ocelovými nebo nylonovými kotvami do betonu nebo cihel
- připevnění na ocelový nosník pomocí šroubů do oceli

Provoz a údržba

- snadná a rychlá ovladatelnost
- udržování pojezdové kolejnice v čistotě pro lehký a bezhlučný pohyb křídel
- mytí oken je usnadněno možností vysazení křídel

DODAVATELSKÉ A OBCHODNÍ ÚDAJE

Původ Švédsko (kromě výplně), výroba ČR

Realizace objednávky před podepsáním smlouvy o dílo provede technik montážní firmy bezplatně zaměřením, kontrolu stavu nosného prvku a cenovou nabídku

Dodací lhůta dle smlouvy o dílo

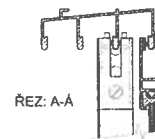
Záruční lhůta 24 měsíců na kompletní dodávku (mimo skla)

Životnost min. 20 let, předpokládaná cca 50 let

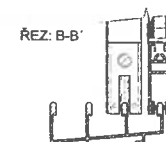
Doprava zajišťuje dodavatel po dohodě s objednavatelem

Termín a doba montáže montáž s dodávkou, doba montáže cca 4–8 h

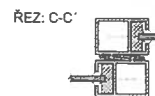
NÁRYS



REZ: A-A



REZ: B-B'



REZ: C-C'

